

Lampa Bezcieniowa Zabiegowo-Diagnostyczna LED przejezdna L21-25R

1.- Wprowadzenie

Serdecznie dziękuję za zaufanie okazane Firmie ORDISI SA reprezentowanej w Polsce przez firmę Naturfarm przy zakupie lampy z L21-25.

Prosimy o uważne przeczytanie niniejszej instrukcji w celu zapewnienia wielu lat bezproblemowego użytkowania.

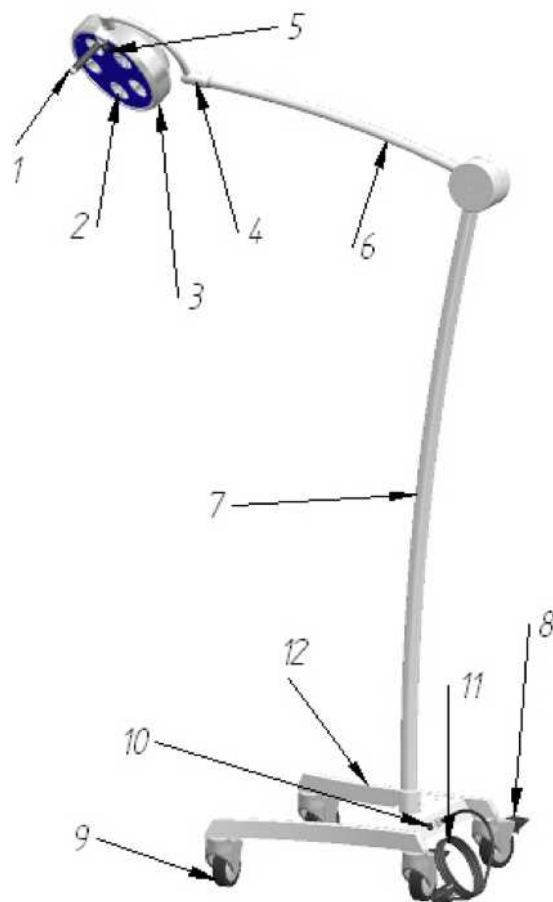
2.- Zobowiązanie producenta

ORDISI, SA jest odpowiedzialne za bezpieczne użytkowanie sprzętu i niezawodność eksploatacji, wtedy, gdy:

- Instalacja jest ściśle odbywać się z wytycznymi zawartymi w instrukcji.
- naprawy są wykonywane przez ORDISI, S.A. lub autoryzowany serwis producenta.
- Instalacja elektryczna w pomieszczeniach, gdzie następuje instalacja lamp L21-25 jest zgodna z normami IEC (U.N.E.)
- urządzenie jest używane zgodnie z instrukcją obsługi.
- Jeśli akcesoria i materiały eksploatacyjne potrzebne do funkcjonowania lamp są oryginalne lub dopuszczone przez ORDISI, S.A.

3.- Opis części

1. Uchwyt
2. Moduł LED
3. Kopuła
4. Sworzeń obrotu
5. Wyłącznik
6. Ramie
7. Ramie główne
8. Koło z hamulcem
9. Koła bez hamulca
10. 220V Bezpiecznik sieci F2A
11. Kabel sieciowy
12. Platforma jezdna



4. – Instalacja

4.1. – Rozpakowanie

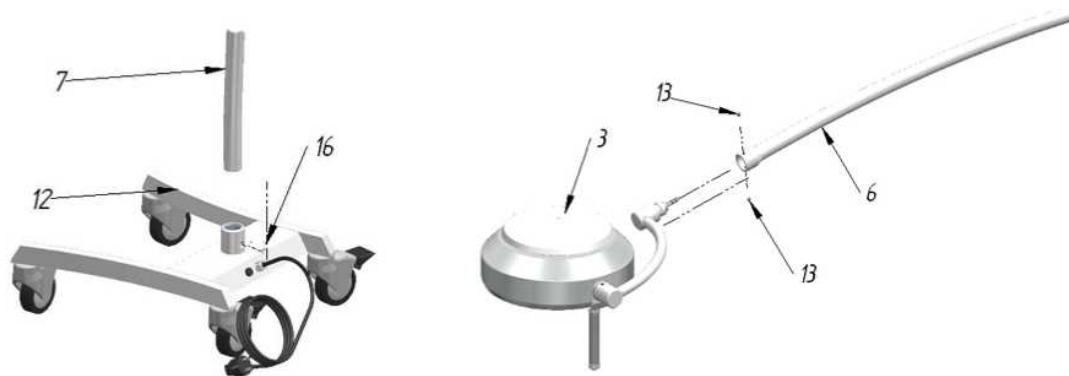
Po otrzymaniu sprzętu, należy sprawdzić czy produkt nie ma jakichkolwiek uszkodzeń wynikłych z transportu. W przypadku zauważenia uszkodzeń należy zwrócić się do autoryzowanego serwisu technicznego producenta.

4.2. – montaż

4.2.1 . – instalacja

1. Montaż ramienia głównego (7) z platformą (12), łącznik kabla znajduje się w środku. połączenie (7) z (12) śrubą (16).

2. Montaż kopuły (3) z ramieniem (6), połącz kopułę przez przykrócenie śruby (13).



4.2.2. – instalacja

Instalacja elektryczna w pomieszczeniu, w którym zamierzasz używać urządzenie powinna być zgodna z zasadami UNE (CIS).

Gniazdko w którym urządzenie ma być podłączone, muszą być dostosowane do wtyczki zgodnie ze standardowymi wtykami UNE 20.315 i / lub DIN 49.441, z zaciskami z 4'8 mm i uziemieniem.

4.3. – włączanie lampy

1. Postaw lampę w najodpowiedniejszym miejscu i unieruchom hamulce (8),
2. Włącz światło, za pomocą przełącznika (5),
3. Aby zmienić położenie światła używaj uchwyty (1).
4. W przypadku konieczności przesuwania lampy, nie pociągaj ani nie pchaj lampy za rączkę (1). Właściwym sposobem jest przesuwanie trzymając za ramię główne (7).

4.4 . – sugestie użytkowania

Jeśli lampa nie jest używana, nie zostawiaj jej włączonej, ponieważ oprócz marnowania energii elektrycznej można skrócić żywotność modułów świecących. Grozi to również niepotrzebnym przegrzaniem kopuły (3).

5. – czyszczenie

Przed zabiegiem czyszczenia upewnij się, że lampa jest wyłączona.

Lampa musi być regularnie czyszczona szmatką zwilżoną wodą, uważając, by woda nie trafiła do wnętrza lampy przez kratki wentylacyjne. Do usuwania zabrudzeń organicznych i nieorganicznych używaj wody z odrobiną neutralnego środka myjącego.

Jeśli płyn myjący dostał się do środka poczeka aż wyparuje przed ponownym włączeniem lampy.

6. – konserwacja

6.1. – przeglądy okresowe

Okresowo, zgodnie z procedurami szpitala, serwis techniczny powinien przeprowadzić następującą kontrolę:

- 1) Sprawdzenie ogólnej sprawności lampy.
- 2) Sprawdzenie ruchomości ramienia i kopuły. Patrz pkt 6.2.
- 3) Sprawdzić czy urządzenie jest nadal uziemione a przewód jest prawidłowo podłączony.
- 4) Sprawdź jego stanu ogólnego (czystości, etc. ...).

6.2. – regulacja ramienia

Sprawdź mobilności ramienia i kopuły. Jeśli to konieczne, dostosuj do optymalnego punktu, gdy lampa stoi stabilnie, Potrzebne regulacje dokonuj śrubami (13), (14) lub (15).

6.3. – wymiana bezpiecznika

Jeżeli przełącznik jest w pozycji "on" i lampa jest podłączona do sieci, ale nie działa, to sprawdź czy bezpiecznik nie jest przepalony.

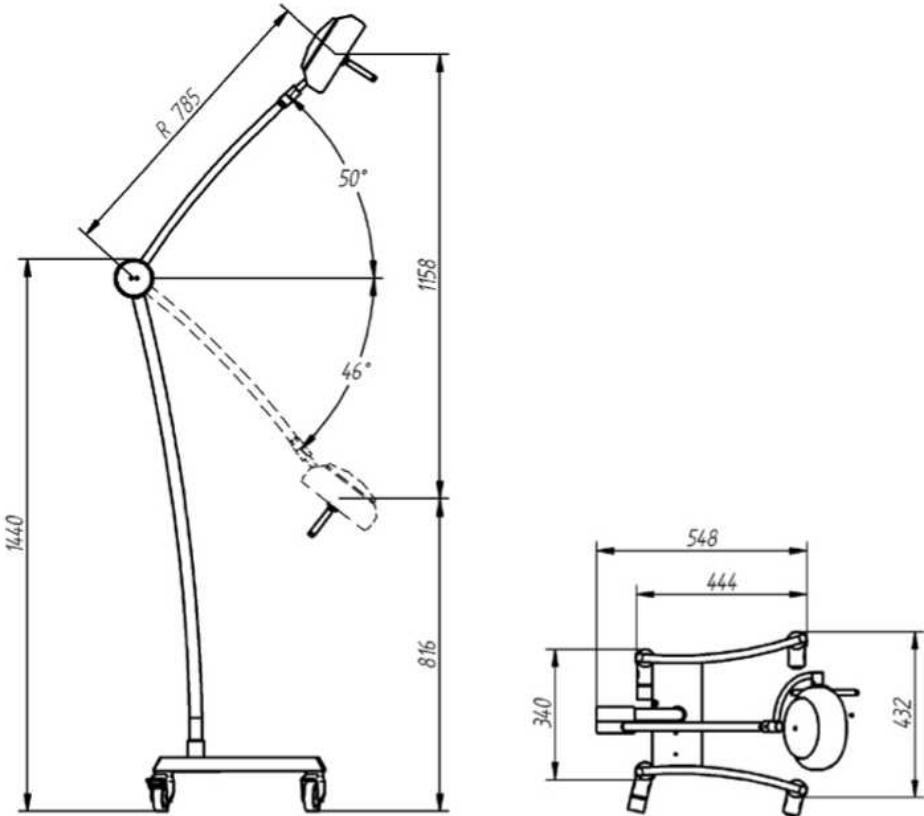
instrukcja:

- 1) Zdejmij pokrywę skrzynki bezpieczników (10) za pomocą śrubokrętu.
- 2) Jeśli jest uszkodzony, wymień go na nowy (220VF1A).
- 3) Zakręć obudowę (10) za pomocą śrubokrętu.

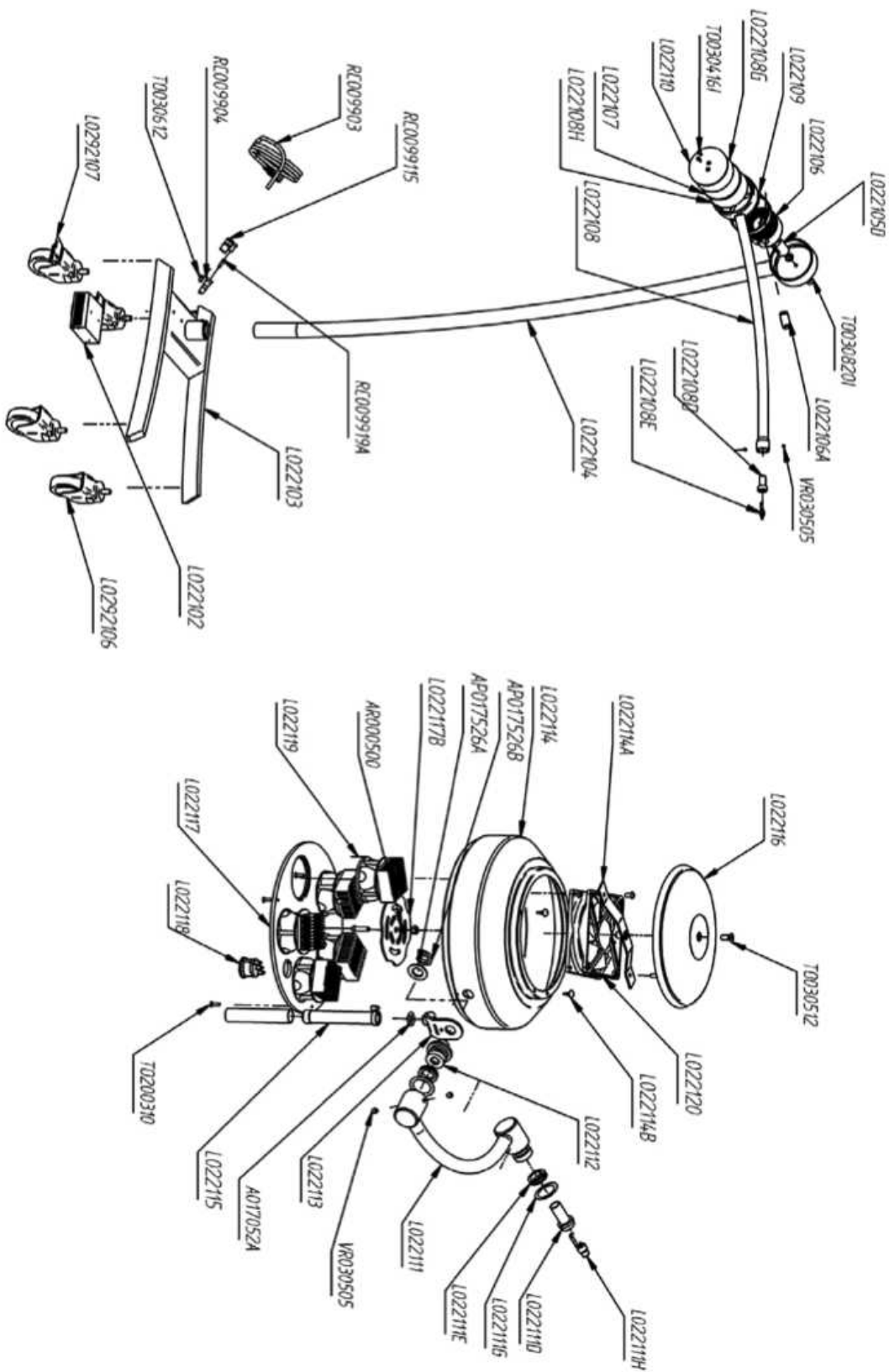
7. – dane techniczne

1. Przyłącze elektryczne: 100-240V 47-63 Hz
2. Natężenie światła w odległości 50 cm: 100.000 lux ($\pm 10\%$)
3. Natężenie światła na 100 cm: 50.000 lux ($\pm 10\%$)
4. Średnia kopuły: 21,5 cm
5. Średnica plamy świetlnej dla 1,0 m – 15 cm
6. Źródło światła: LED (15 diod zamontowanych w 5 modułach optycznych)
7. Wysokość lampy: 200 cm
8. Kolor lampy: RAL 9002
9. Waga ok: 12,5 kg
10. Temperatura barwowa: 4.750 ° K ($\pm 5\%$)

8. – wymiary lampy



9. – budowa lampy / wykaz części zamiennych



10. – dane kontaktowe

Producent:

Ordisi S.A.

Ctra. Del Mig, 193, Nave 1 y 2

08907 l'Hospitalet de Llobregat Barcelona - Spain

PHONE (34) 93 334 01 12 FAX (34) 93 440 25 64

www.ordisi.com



Generalny dystrybutor marki Ordisi S.A. w Polsce:

Naturfarm

ul. św. Szczepana 20a 61-465 Poznań tel. 61 670 31 96 tel. 61 810 75 01 fax 61 624 26 95

www.naturfarm.com.pl

data ostatniej aktualizacji: 01.12.2013